



# DOMY SPORTOWA

BUDYNEK  
AB

LOKAL  
B

ZESTAWIENIE POMIESZCZEŃ  
LOKALU MIESZKALNEGO:  
DZIAŁKA NR. 1019

## PARTER

|                |                      |
|----------------|----------------------|
| WIATROŁAP      | 3,95 m <sup>2</sup>  |
| POM. GOSP      | 4,13 m <sup>2</sup>  |
| ŁAZIENKA       | 2,50 m <sup>2</sup>  |
| SPIŻARKA       | 2,85 m <sup>2</sup>  |
| KOMUNIKACJA    | 4,65 m <sup>2</sup>  |
| ANEKS KUCHENNY | 6,37 m <sup>2</sup>  |
| SALON/JADALNIA | 32,13 m <sup>2</sup> |
| GARAŻ          | 19,97 m <sup>2</sup> |

## PODDASZE

|                         |                      |
|-------------------------|----------------------|
| KOMUNIKACJA<br>+ SCHODY | 12,71 m <sup>2</sup> |
| POKÓJ 1                 | 15,44 m <sup>2</sup> |
| POKÓJ 2                 | 13,96 m <sup>2</sup> |
| ŁAZIENKA                | 9,44 m <sup>2</sup>  |
| POKÓJ 3                 | 12,18 m <sup>2</sup> |
| POKÓJ 4                 | 12,18 m <sup>2</sup> |
| GARDEROBA               | 3,15 m <sup>2</sup>  |

79,06 m<sup>2</sup>

## POWIERZCHNIA ŁĄCZNIE

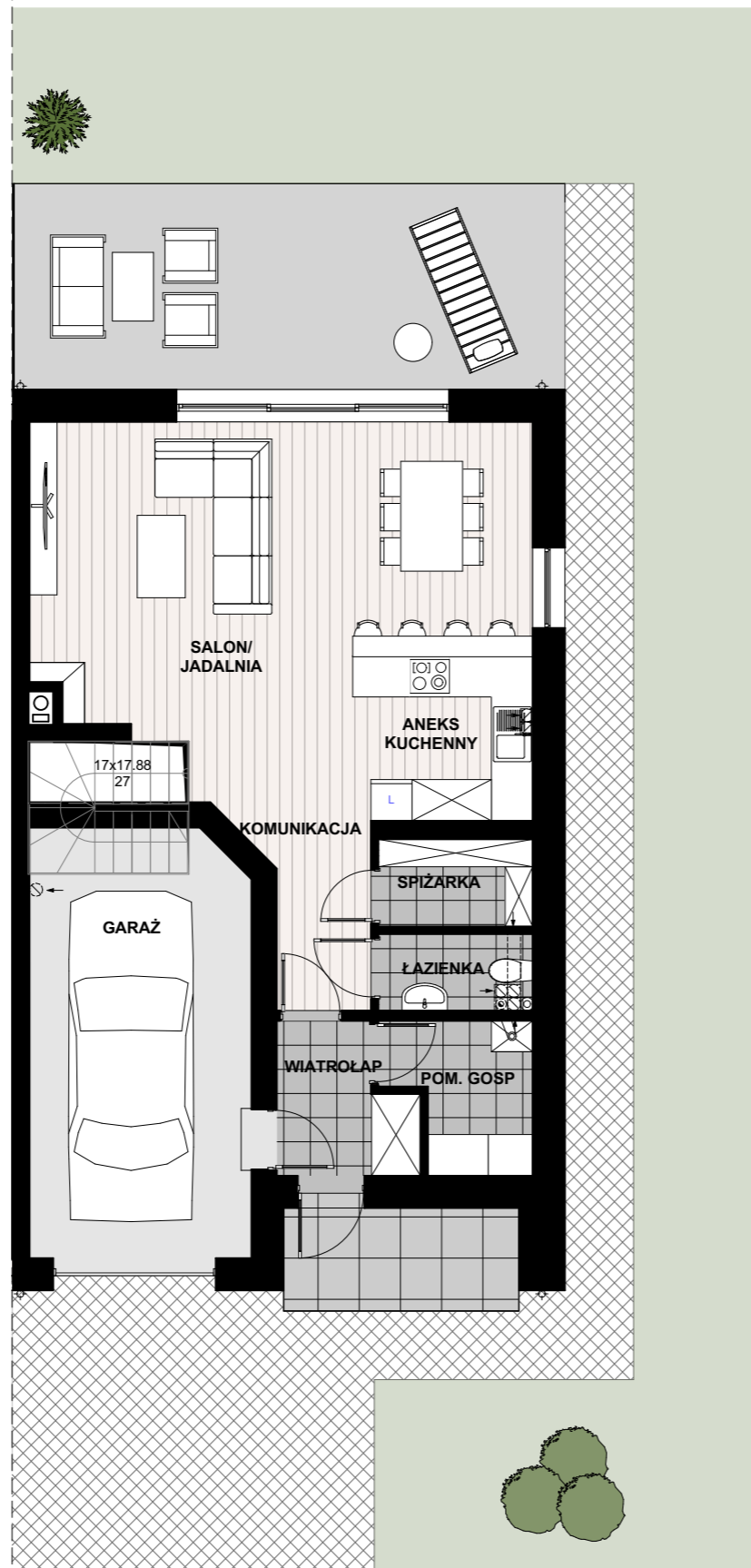
155,59 m<sup>2</sup>

## WYSOKOŚĆ KONDYGNACJI

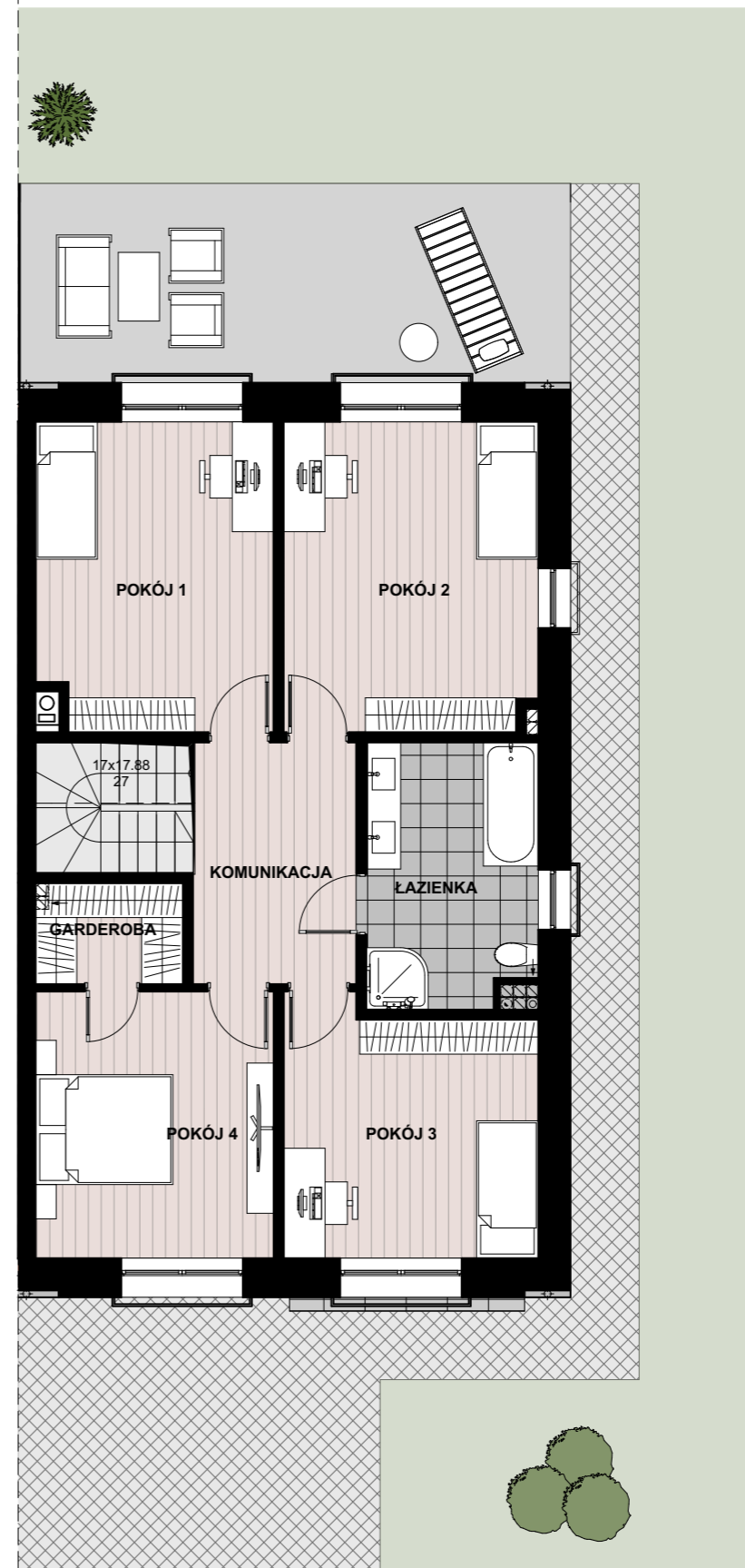
|        |        |
|--------|--------|
| PARTER | 2,72 m |
| PIĘTRO | 2,60 m |

## POWIERZCHNIA DZIAŁKI

W TYM POWIERZCHNIA OGRÓDKA 529,83 m<sup>2</sup>  
363,03 m<sup>2</sup>

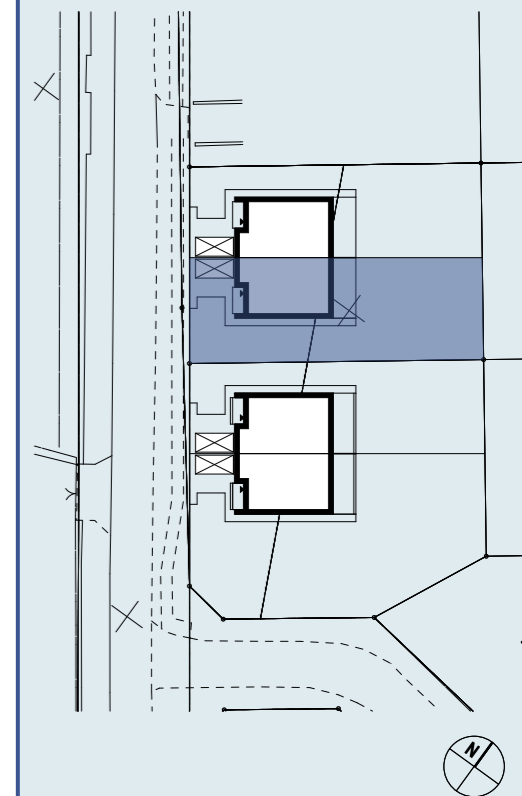


PARTER



PIĘTRO

- 1) NINIEJSZA KARTA KATALOGOWA ZOSTAŁA OPRACOWANA NA PODSTAWIE PROJEKTU BUDOWLANEGO I WYKONAWCZEGO I NIE STANOWI ONA WIERNEGO ODWZOROWANIA POWSTAŁEGO LOKALU MIESZKALNEGO.
- 2) W TOKU PRAC WYKONAWCZYCH MOGĄ WYSTĄPIĆ NIEWIELKIE ZMIANY W STOSUNKU DO INFORMACJI ZAWARTYCH NA KARCIE KATALOGOWEJ
- 3) OBLICZENIA POWIERZCHNI UŻYTKOWYCH POSZCZEGÓLNYCH POMIESZCZEŃ I LOKALU WYKONANO ZGODNIE Z ROZPORZĄDZENIEM W SPRAWIE SZCZEGÓŁOWEGO ZAKRESU I FORMY PROJEKTU BUDOWLANEGO (DZ. U. Z DNIA 25 czerwca 2021r.) ORAZ POLSKIEJ NORMY PN-ISO 9836:2015-12.
- 4) NARUSZENIE ELEMENTÓW KONSTRUKCJI JEST ZABRONIONE.
- 5) WSZYSTKIE ZMIANY W UKŁADZIE PRZEJŚĆ DO KANALIZACJI SANITARNEJ I WENTYLACJI, WYMAGAJĄCE NARUSZENIA OBUDOWY SZACHTU INSTALACYJNEGO W MIESZKANIU NIE MOGĄ BYĆ WYKONYWANE SAMOWOLNIE.
- 6) ZABUDOWA BALKONÓW, INSTALOWANIE ROLET ZEWNĘTRZNYCH, MARKIZ, KRAT, JEDNOSTEK ZEWNĘTRZNYCH KLIMATYZACJI, ITP. BEZ AKCEPTACJI ZARZĄDCY BUDYNKU ORAZ GŁÓWNEGO PROJEKTANTA JEST ZABRONIONE.
- 7) GAZOMIERZE ZNAJDUJĄ SIĘ W ZEWNĘTRZNYCH SZAFKACH GAZOWYCH, A WODOMIERZE ZNAJDUJĄ SIĘ W STUDZIENKACH WODOMIERNICZYCH.
- 8) NINIEJSZA KARTA NIE STANOWI WIĄZĄCEGO OPISU TECHNICZNEGO PREZENTOWANEGO LOKALU.
- 9) PROJEKT CHRONIONY PRAWEM AUTORSKIM, NIEPRZEZNACZONYM DO CELÓW WYKONAWCZYCH.



## STUDIO L2

PRACOWNIA PROJEKTOWA

ul. Poznańska 1b/4 71-785 Szczecin  
tel. 601 70 72 49, studiul2@home.pl

PRAWA AUTORSKIE ZASTRZEŻONE/  
COPYRIGHTS RESERVED

Przedmiotowy projekt architektoniczny jest chroniony prawem autorskim zgodnie z art. 1 i nast. Ustawy o Prawie Autorskim i Prawach Pokrewnych z dn. 4 lutego 1994r. (Dz.U. nr 24 poz. 83 z 23.02.95r.)



0 1 2 3 4 5 6 7 8 9 10m